

PIEM

PROGRAMA INTERNATIONAL EXECUTIVE MANAGEMENT

Una formación exclusiva para empresarios
y directivos que quieren
**LIDERAR LA TRANSFORMACIÓN EN SUS
ORGANIZACIONES**

COMPETENCIAS DIRECTIVAS PARA LÍDERES

PRESENCIAL

Empezamos en febrero | Plazas limitadas | ZAFRA (BADAJOZ)



Todo lo que necesitas para impulsar tu carrera directiva

1

Una experiencia formativa y vivencial creada a medida de **empresarios y directivos** que buscan crecer a través de un liderazgo abierto basado en valores.

2

Vas a dominar las competencias directivas imprescindibles en la Dirección empresarial. Y lo harás **de la mano de expertos que llevan más de 25 años en activo** en empresas o consultoras de primera línea.

3

Además, tienes la oportunidad de vivir una experiencia Internacional exclusiva. Una **inmersión empresarial** en una multinacional de vanguardia del sector de la automoción: **DEUTZ AG en Alemania**.

El Programa International Executive Management (PIEM) está diseñado para acelerar tu carrera directiva y convertirte en un líder inspirador y efectivo. Con PIEM encontrarás las claves para diseñar las estrategias y los equipos que asegurarán el futuro de tu organización ante cualquier desafío.

- ✘ Aquí no vas a encontrar tesis doctorales sobre liderazgo o finanzas.
- ✘ No somos de teorías.
- ✔ **Vamos directos a la práctica**, a la realidad de la empresa, a conocer de cerca casos actuales y condensar así, en un solo programa, todo lo que necesitas para juntos lograr la transformación profesional y organizacional que buscas.

¿QUÉ TE VA A APORTAR PIEM?

Con el programa que hemos diseñado, podrás adquirir las competencias claves que te ayudarán a alcanzar altos niveles de excelencia

Competencias directivas y de gestión

Domina las competencias que te harán destacar en tu **desempeño directivo** (liderazgo, gestión de equipos, gestión del cambio, comunicación efectiva, toma de decisiones, pensamiento crítico, etc.)

Tendencias globales

Descubre las tendencias en digitalización, gestión financiera y relaciones laborales que necesita tu organización para **desafiar el nuevo entorno**.

Las lecciones de la experiencia

Enríquete con el **intercambio de experiencias** y aprende de la mano de expertos de reconocido prestigio y de empresarios de primera línea las claves para triunfar y destacar en tu sector.

Las claves del éxito en una multinacional

Gana perspectiva internacional viviendo una **inmersión empresarial internacional** de 5 días junto a la Alta Dirección del Grupo DEUTZ AG (Colonia, **Alemania**)

Red de contactos

Con este programa ampliarás tu red de contactos de alto nivel y podrás disfrutar de las ventajas de pertenecer a la **Red Alumni** de DEUTZ BS.

En resumen...

Un programa de vivencias que te inspirará con ideas de estrategia, gestión empresarial y liderazgo de impacto para mejorar la trayectoria de tu organización.

Habilidades y Conocimientos

Liderazgo - Gestión del cambio - Digitalización - Global trends - Comunicación - Gestión de Equipos


INMERSIÓN EMPRESARIAL en la multinacional DEUTZ AG

ME APUNTO
AHORA



PIEM te da también la oportunidad de vivir una experiencia única que marcará tu visión global del mundo de la empresa.

Vas a conocer de cerca a los ejecutivos de Deutz AG - incluido su CEO Dr. Frank Hiller - y descubrir cómo lideran y gestionan una multinacional con 4.000 empleados y presencia en todo el mundo.



5 días en Colonia, trato directo con los ejecutivos de Deutz AG y visita a las instalaciones centrales de esta multinacional líder en el sector del automóvil

UNA OPORTUNIDAD PARA APRENDER DE PRIMERA MANO:

- ✓ Las claves empresariales y el management en proyectos a escala internacional
- ✓ Las competencias que marcan la excelencia en directivos y ejecutivos de la Alta Dirección
- ✓ La gestión en entornos cambiantes mundiales y cómo se preparan ante los retos del futuro
- ✓ La contenidos y competencias que has aprendido en el PIEM aplicados a un caso real de Alta Dirección internacional

Todas las formaciones contarán con
TRADUCCIÓN SIMULTÁNEA



¿A QUIÉN VA DIRIGIDO?

PIEM está dirigido a directivos de empresas



Con el Programa que hemos diseñado, podrás:

- *adquirir competencias para dirigir equipos de alto rendimiento*
- *desarrollar habilidades y comunicación persuasiva*
- *conocer las claves para transformar las organizaciones*
- *mejorar tu visión estratégica ante un entorno VUCA*

Director del Programa PIEM
Benito Villamarín Rivero
Vicepresidente de Personas, Business Technology,
Compras, Legal y Flota
BIMBO IBERIA

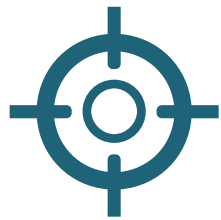
Directivos y cargos ejecutivos de la empresa privada y pública con una experiencia mínima de 15 años en gestión

Presidentes
CEOs
Consejeros
Directores Generales
Propietarios
Altos Cargos
Miembros Consejo de Administración
Empresarios de cualquier sector
Directores funcionales de primer nivel

LA METODOLOGÍA DE PIEM



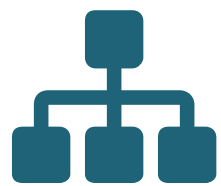
Una *combinación perfecta* de metodologías te permitirán absorber todo el conocimiento y experiencias que estás buscando. 10 clases magistrales en vivo, desayunos con CEOs, estudios de casos reales explicados por sus promotores, visitas inspiradoras y una inmersión empresarial internacional son algunos de los ingredientes que hemos elegido.



ENFOQUE PRÁCTICO Cada aprendizaje y método de enseñanza utilizados están dirigidos a la aplicación directa en el trabajo más allá de las metodologías tradicionales. Usaremos con frecuencia el **método del caso** para su estudio individual antes de su debate grupal en el aula, y visitaremos modelos empresariales de referencia explicados por sus propios CEOs.



DOCENTES EN ACTIVO El claustro de profesores está formado por profesionales y directivos que llevan más de 25 años en activo en puestos de alta responsabilidad. Transmiten su experiencia a través de clases magistrales en vivo y con contenidos actuales pegados a la realidad empresarial.



NETWORKING DE ALTO NIVEL Las sinergias entre alumnos, profesores y empresarios son el motor de este programa. La cercanía en el trato y la posibilidad de conocer a empresarios y altos cargos de primera línea regional, nacional e internacional abrirán tu mente y la proyección de tu carrera directiva.



100% PRESENCIAL Con horarios que contribuyen a la conciliación personal y profesional.



UN CLAUSTRO DE EXPERTOS



Benito Villamarín Rivero
*Vicepresidente de Personas, Business
Technology, Compras, Legal y Flota*
BIMBO IBERIA



Enrique Recuerda Núñez
Socio Director
INTIVA Desarrollo Directivo



Fernando Guijarro del Cura
*Experto en dirección de recursos
humanos y consultoría*
MORGAN PHILIPS TALENT
CONSULTING



Ignacio Castillo Díaz
Director
DELOITTE HUMAN CAPITAL



Juan Monterrey Mayoral
*Doctor, investigador y experto en
Contabilidad.*
UNIVERSIDAD DE EXTREMADURA



Fran Mezcua
*Coach personal en Presentaciones de
Alto Impacto. Locutor. Experto en téc-
nicas de comunicación.*



Manuel Díaz Sanz
Chief Transformation Officer
SNGULAR



Dr. Frank Hiller
CEO
DEUTZ AG



Dr. Sebastian Schulte
Miembro del Consejo de Administración
DEUTZ AG



Dr. Markus Müller
Miembro del Consejo de Administración
DEUTZ AG



Dr. Matthias Szupories
SVP Sales Europe, Middle East & Africa
DEUTZ AG



Abderrazzak Askaoui
Magi DEUTZ - Casablanca (Marruecos)



Alejandro Castilla de la Hoya
Director de Producción
DEUTZ SPAIN



Rafael López Martín
Socio del Departamento Laboral
GARRIGUES



TEMARIO DEL PROGRAMA

Introducción al curso

Presentación oficial del PIEM

Competencias directivas

1 - Las claves del éxito del directivo del siglo XXI - *Benito Villamarín Rivero*

Esta sesión te permitirá identificar las claves necesarias para ejercer un liderazgo eficiente, además de profundizar en los conceptos necesarios para desarrollar una carrera profesional con éxito.

2 - Liderar y motivar equipos - *Enrique Recuerda Núñez*

La complejidad de las organizaciones genera tal grado de interdependencias que es prácticamente imposible conseguir objetivos de manera individual. Trabajar los equipos es clave para conseguir resultados.

En esta asignatura vas a aprender cómo personalizar la estrategia de liderazgo al propio equipo y cómo gestionar la comunicación efectiva, la motivación y la creación de una cultura de feedback y mejora continua.

3 - Gestión de personas - *Fernando Guijarro del Cura*

Descubriremos cómo alinear la estrategia de negocio con el plan de recursos humanos en entornos complejos y cambiantes, aplicando las nuevas tendencias en la gestión de personas y desarrollando las habilidades de los equipos. Profundizaremos en la correcta utilización de los datos e indicadores en la toma de decisiones.

4 - Gestión del cambio - *Ignacio Castillo Díaz*

Con la ayuda de un caso práctico y conexiones en directo con sus protagonistas, los participantes descubrirán las claves de los procesos de transformación en momentos de incertidumbre, tanto desde la perspectiva "persona" como desde la perspectiva organizacional (procesos, tecnología, organización y cultura). Se explorarán las bases del cambio a través del método "People Dimension of Transformation" y se debatirá sobre los pasos a dar para ir por delante y liderar el cambio.

5 - Finanzas para no financieros - *Juan Monterrey Mayoral*

En esta sesión se realizará una evaluación de las empresas a partir de la información contenida en sus estados financieros, centrándose en el estudio de sus dos atributos básicos, la rentabilidad y la solvencia. Para ello, se abordará el estudio inicial del balance, de la cuenta de resultados y del estado de cash flow, para seguidamente profundizar en el conocimiento de la empresa mediante el empleo de ratios, que constituyen la principal herramienta de análisis.

6 - Transformación digital - *Manuel Díaz Sanz*

Durante los últimos años, las inversiones en activos digitales están siendo las más rentables, las que permiten crecer más y asegurar mejor adaptación a lo que viene. Por eso, las empresas que aprovechan la Tecnología Digital para construir ventajas competitivas que les transformen son las que tienen las mejores bazas para salir triunfadoras en los próximos años y evolucionar para ser sostenibles. Este desafío será tratado de modo práctico en esta asignatura.



TEMARIO DEL PROGRAMA

7 - Lean & Agile Management - Alejandro Castilla De la Hoya

Toyota cambió radicalmente la forma de gestionar un negocio hace más de 50 años. Miles de compañías siguen intentando transformar su modelo asumiendo los principios y las herramientas de la compañía japonesa. ¿Por qué un alto porcentaje de ellas fracasan en esta implantación? La transformación lean requiere algo más que la aplicación de sus herramientas, necesita un sistema completo de gestión y una visión a largo plazo. Más recientemente, la filosofía Agile ha desembarcado con “artefactos” novedosos que se han extendido más allá de su entorno original, el mundo del software y la digitalización. ¿Lean y Agile comparten espacios y propósito o realmente tienen enfoques diferentes para una misma realidad? Sorprenderá comprobar que empresas tradicionales como Toyota no son tan diferentes como las nuevas startups que han revolucionado los negocios.

8 - Comunicación - Fran Mezcuá

Una formación destinada a directivos y altos cargos que quieren presentar con seguridad, de forma clara y amena. Para los que quieren impactar con su comunicación y exponer de forma creíble. Para los que quieren dominar la comunicación como vía para motivar, inspirar y convencer a sus interlocutores.

9 - Relaciones Laborales en un entorno internacional - Rafael López Martín

En esta sesión abordaremos, sobre la base de un caso práctico real, los principales vectores a considerar en relación a la responsabilidad de gestión de las relaciones laborales, y las limitaciones legales impuestas por la legislación española y de la Unión Europea.

Asimismo, se analizarán las principales diferencias culturales en el ámbito de las relaciones laborales que podemos encontrar entre una empresa española y su incardinación en un grupo empresarial europeo continental, anglosajón o asiático. Finalmente, por su interés se analizará el modelo de relaciones laborales alemán y el papel del Consejo de Vigilancia y los Comités de Empresa.



TEMARIO DEL PROGRAMA

Experiencia Internacional DEUTZ AG

A través de 6 masterclass dirigidas por la cúpula directiva de DEUTZ AG, los participantes podrán ver cómo los contenidos y competencias aprendidos en el PIEM son aplicados a un caso empresarial de alcance multinacional.

1 - Liderazgo - *Dr. Frank Hiller*

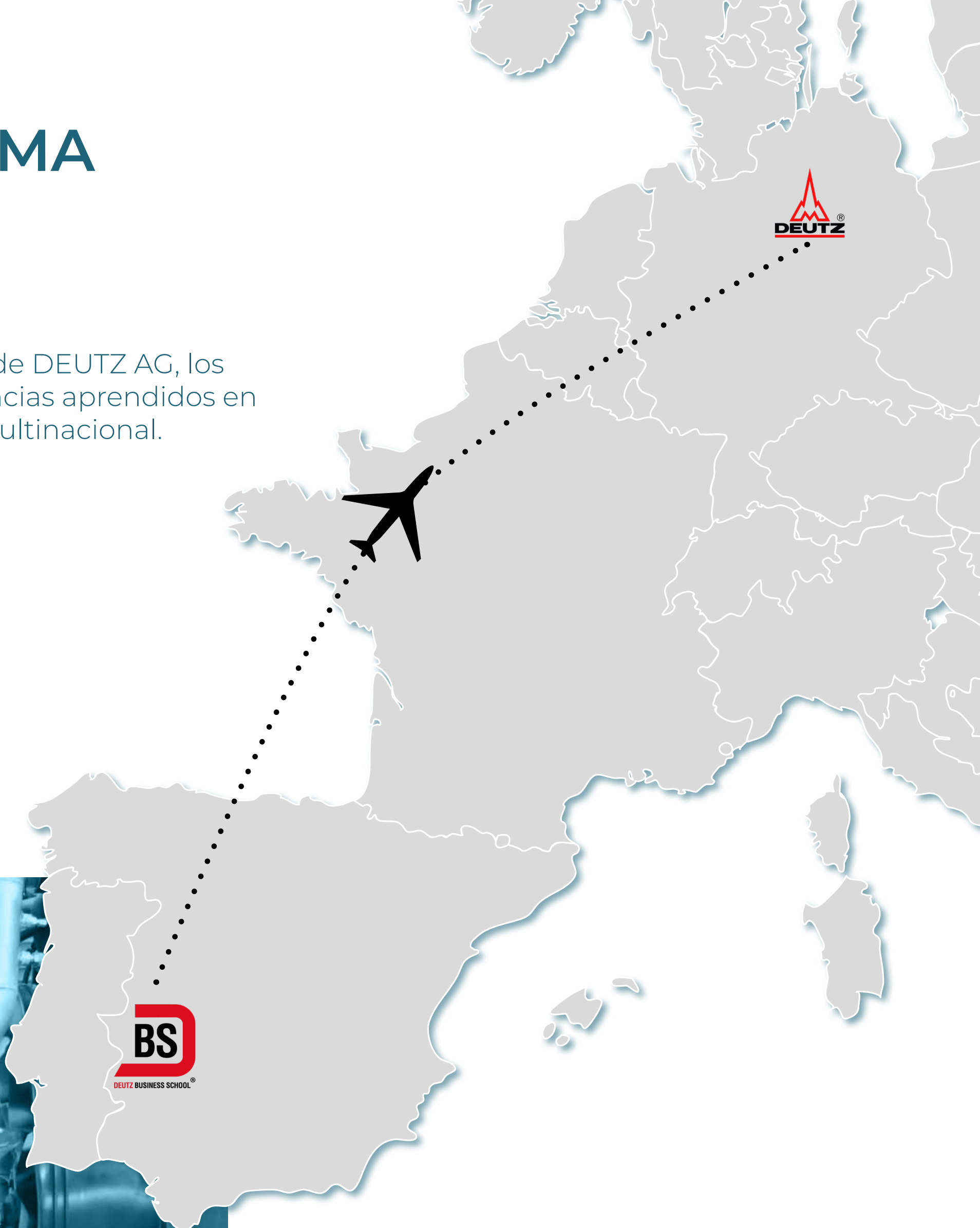
2 - Creatividad e Innovación - *Dr. Markus Müller*

3 - Dirección Comercial y Marketing - *Dr. Matthias Szupories*

4 - Finanzas Corporativas - *Dr. Sebastian Schulte*

5 - Transformación Digital - *D. Abderrazzak Askaoui*

6 - Visita a Planta DEUTZ AG - *D. Fernando Angulo*



ME APUNTO
AHORA



Visitas a casos empresariales inspiradores



Fernando Angulo
Director General
DEUTZ SPAIN



Isidoro De la Flor
Director Comercial
DEUTZ SPAIN



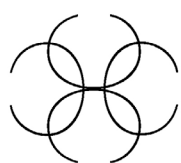
Jose Manuel Tirado
Director Gestión
de Personas
DEUTZ SPAIN



Sheila González
Responsable Gestión
de Personas
DEUTZ SPAIN



Martha Corchado
Responsable
Jefatura de Estudios
DEUTZ SPAIN



CRISTIAN LAY
Belleza con alma
Made in Spain



Miguel Ángel Leal
CEO División Industria
GI CRISTIAN LAY



Jose Luis Quiñones
CEO Resilux Ibérica



Desayunos con CEO's



Laura González-Molero
Presidenta APD



Eugenio Serrano
Director General
Grupo MTorres



LO QUE TIENES QUE SABER DE ESTE PROGRAMA



Fechas

Inicio: 17 de febrero de 2022
Clausura: 30 de junio de 2022



Horario

10:00 - 18:30 h
(comienzo a las 9:00 h en sesiones "Desayunando con CEOs")

FEBRERO 2022

L	M	X	J	V	S	D
	1	2	3	4	5	6
7	8	9	10	11	12	13
14	15	16	17	18	19	20
21	22	23	24	25	26	27
28						

MARZO 2022

L	M	X	J	V	S	D
	1	2	3	4	5	6
7	8	9	10	11	12	13
14	15	16	17	18	19	20
21	22	23	24	25	26	27
28	29	30	31			

ABRIL 2022

L	M	X	J	V	S	D
				1	2	3
4	5	6	7	8	9	10
11	12	13	14	15	16	17
18	19	20	21	22	23	24
25	26	27	28	29	30	

MAYO 2022

L	M	X	J	V	S	D
						1
2	3	4	5	6	7	8
9	10	11	12	13	14	15
16	17	18	19	20	21	22
23	24	25	26	27	28	29
30	31					

JUNIO 2022

L	M	X	J	V	S	D
			1	2	3	4
5	6	7	8	9	10	11
12	13	14	15	16	17	18
19	20	21	22	23	24	25
26	27	28	29	30		

 Formación

 Inmersión empresarial



Días de curso presencial

Jueves



Fecha de inmersión empresarial

17 - 20 de mayo de 2022



Localización

DEUTZ BUSINESS SCHOOL
Ctra. Badajoz-Granada, Km.74.6
Zafra (Badajoz)



Horas de formación

150

95 horas de formación y 55 horas estimadas de trabajo individual

NO OLVIDES QUE EL NÚMERO DE PLAZAS ES **LIMITADA**
Ponte en contacto con nosotros para hacer tu reserva
y así evitar entrar en **lista de espera**

ME APUNTO
AHORA



PROMOVIDO POR



Director del Programa PIEM

Benito Villamarín Rivero

Vicepresidente de Personas, Business Technology, Compras, Legal y Flota

BIMBO IBERIA

<https://www.linkedin.com/in/benitovillamarin/>

Coordinador del Programa PIEM en Alemania

Christian Ludwig

Responsable de Comunicación y Relaciones con Inversores

DEUTZ AG

<https://www.linkedin.com/in/christian-ludwig-0136711b4/>

Codirector del Programa PIEM en España

Juan Monterrey Mayoral

Doctor, investigador y experto en Contabilidad

UNIVERSIDAD DE EXTREMADURA

Asistencia ALUMNI

Carolina Grau Ferrando

Directora

DEUTZ BUSINESS SCHOOL

<https://www.linkedin.com/in/carolina-grau-ferrando-8a41a0141/>

DOBLE CERTIFICACIÓN

1

Certificado de Asistencia emitido por UNIVERSIDAD DE EXTREMADURA

2

Certificado de Aprovechamiento emitido por DEUTZ BUSINESS SCHOOL

PIEM se imparte en las instalaciones de DEUTZ BUSINESS SCHOOL, en Zafra (Badajoz)



Deutz BUSINESS SCHOOL es la Escuela de Negocios de referencia en formación técnica, competencial y directiva del sudoeste europeo. Esta fundación sin ánimo de lucro nace con **vocación de formar a perfiles directivos que busquen una formación de excelencia** para la mejora de sus organizaciones y su propio desarrollo personal.

Nuestro mayor activo es **formarte desde la experiencia de empresarios y expertos de reconocido prestigio en activo** que colaboran con la Escuela.

Además, disfrutarás del aprendizaje en un edificio de vanguardia, en el que la innovación y la tecnología están a tu servicio.

Unas instalaciones perfectas para dar rienda suelta a tu talento y a tu liderazgo. Y lo más importante, en **aulas espaciosas y auditorios que garantizan las medidas de prevención sanitarias a lo largo de todo el programa**, haciéndote sentir seguro/a en todo momento.



UNA FORMACIÓN EXPERIENCIAL E
INTERNACIONAL **PARA LA DIRECCIÓN**
MUY CERCA DE TÍ

Nosotros traemos a los expertos para que tú no pierdas tiempo en desplazarte



Formándote con nosotros estarás seguro.
Instalaciones amplias y adaptadas al protocolo de seguridad COVID-19

INVERSIÓN

El programa PIEM se desdobra en 2 itinerarios de aprendizaje, obligatorios y complementarios.

A) Matrícula Oficial "Formación en Competencias Directivas" en Campus Deutz Business School (Zafra, España): **ver descuentos* ***4.290 €**

B) Inmersión Internacional en Campus Deutz AG (Colonia, Alemania): ***Descuento no aplicable a esta tarifa* ****2.480 €**

PVP: **6.670 €**

PERO PUEDES BENEFICIARTE DE ESTOS DESCUENTOS* EN LA MATRICULA OFICIAL SI...

- Eres patrocinador, patrono, sponsor de DeutzBS o miembro del Consejo Asesor de DeutzBS, un 30%
- Pagas el programa completo antes del 20 de enero, un 15%
- Has participado en formaciones de posgrado o eres entidad colaboradora con convenio vigente, un 10%

()En ningún caso la bonificación global podrá exceder el 30% aunque se cumplan varios requisitos.*

PVP final: 5.480€

PVP final: 6.125€

PVP final: 6.340€

BONIFICACIÓN FUNDAE

Consúltanos si estás interesado/a en aplicar la bonificación de la Fundación Estatal para la formación en el Empleo (www.fundae.es)

¡ CONSÚLTANOS !

ESTA INVERSIÓN INCLUYE

La matrícula oficial (A):

- Material pedagógico
- Desayunos y almuerzos de trabajo (según programa impartido en DeutzBS)
- Evento de Clausura

La Inmersión Internacional (B):

- Participación en 6 clases magistrales con traducción simultánea con directivos de Deutz AG
- Material docente (si procede)
- Billetes de avión ida-vuelta (gestionado por DeutzBS)
- Traslados desde aeropuerto Colonia al hotel (ida y vuelta)
- Traslados diarios a la sede de Deutz AG
- Hotel en régimen de alojamiento y desayuno (4 días)
- Comidas durante los 3 días del módulo internacional
- 2 cenas de convivencia en Colonia
- Visita organizada a la Catedral de Colonia

No incluye:

- Traslados hasta y desde aeropuerto español de salida
- Parking en aeropuerto
- Comidas y cenas no contempladas en programa
- Ningún otro gasto no especificado en el programa

PROCESO DE ADMISIÓN

1

COMPLETA EL FORMULARIO

¿Has visto ya toda la información sobre el PIEM?
Si es así y estás decidido o quieres ponerte en contacto con nosotros para aclarar alguna duda, rellena el formulario con tus datos.

2

TU ENTREVISTA PERSONAL TELEFÓNICA

Nos ponemos en contacto contigo para agendar la entrevista en el formato que prefieras.
Revisamos tu curriculum y comprobamos que esta formación se adapta a lo que necesitas en este momento.

3

CONFIRMACIÓN ¡ESTÁS ADMITIDO!

Superada la entrevista y con todos los datos del PIEM en tu poder, te confirmamos que la plaza es tuya.
Estás a un paso de formar parte de la primera promoción del Programa International Executive Management.

4

FORMALIZA TU MATRÍCULA

Último paso: formalizar tu matrícula y todo preparado.
Ya solo queda esperar al 10 de noviembre para iniciar este transformador programa de liderazgo.
¡Felicidades!

[FORMULARIO](#)



¿QUIERES FORMAR PARTE DE ESTA EXCLUSIVA FORMACIÓN?

Deutz Business School te da la oportunidad de acceder a un programa con todo lo que necesitas para forjar un liderazgo responsable y consciente.

Tú te transformas y la onda expansiva de ese crecimiento personal y profesional se traslada al resto de la organización.

PIEM es un auténtico desafío al que se unen directivos de primer nivel con metas definidas y pasión de sobra para alcanzarlas. **Personas que son conscientes de que invertir en su capacitación como líderes es el atajo más corto al éxito y a la excelencia.**

SI ESTÁS DECIDIDO O TIENES ALGUNA DUDA, HABLEMOS.

Rellena nuestro **formulario online** y nos pondremos en contacto contigo en menos de 48 horas.

Si prefieres un contacto personal para resolver dudas, puedes contactar con:

✉ carolina.grau@deutzbusinessschool.org

☎ Carolina Grau: +34 649 176 825

**FORMULARIO
ONLINE**



Se diferente. Piensa diferente. Actúa diferente.



Carolina Grau Ferrando
Directora de Deutz Business School

En los dos últimos años ha habido una revolución silenciosa en las empresas. La pandemia ha revelado necesidades que no parecían tan evidentes en los tiempos pre-Covid.

Las empresas han detectado que las habilidades de sus líderes determinan la productividad y fortaleza de los equipos, y también los resultados de cada proyecto.

Si hace dos años las soft skills eran recomendables, en épocas de incertidumbre son imprescindibles.

Deutz Business School, sensible y alerta ante lo que ocurre en el mundo empresarial, ha diseñado un programa a medida de lo que demanda la Dirección empresarial.

Una formación que forja líderes emocionales y efectivos, que refuerza las competencias directivas esenciales y que contribuye a la generación de entornos laborales sanos y productivos.

Es una auténtica revolución que enriquece a las empresas con perspectivas diferentes. Al fin y al cabo, les da nuevas herramientas para no solo solucionar problemas, si no para evitarlos desde su origen.

"El 69% de las organizaciones están haciendo que sus equipos desarrollen más **habilidades sociales** ahora que antes de la crisis de COVID-19" **Informe McKinsey-2021**

Con la colaboración de:



BS DEUTZ BUSINESS SCHOOL[®]

DONDE LA FORMACIÓN Y LA EMPRESA SE FUSIONAN

Y el apoyo de nuestros patronos:

